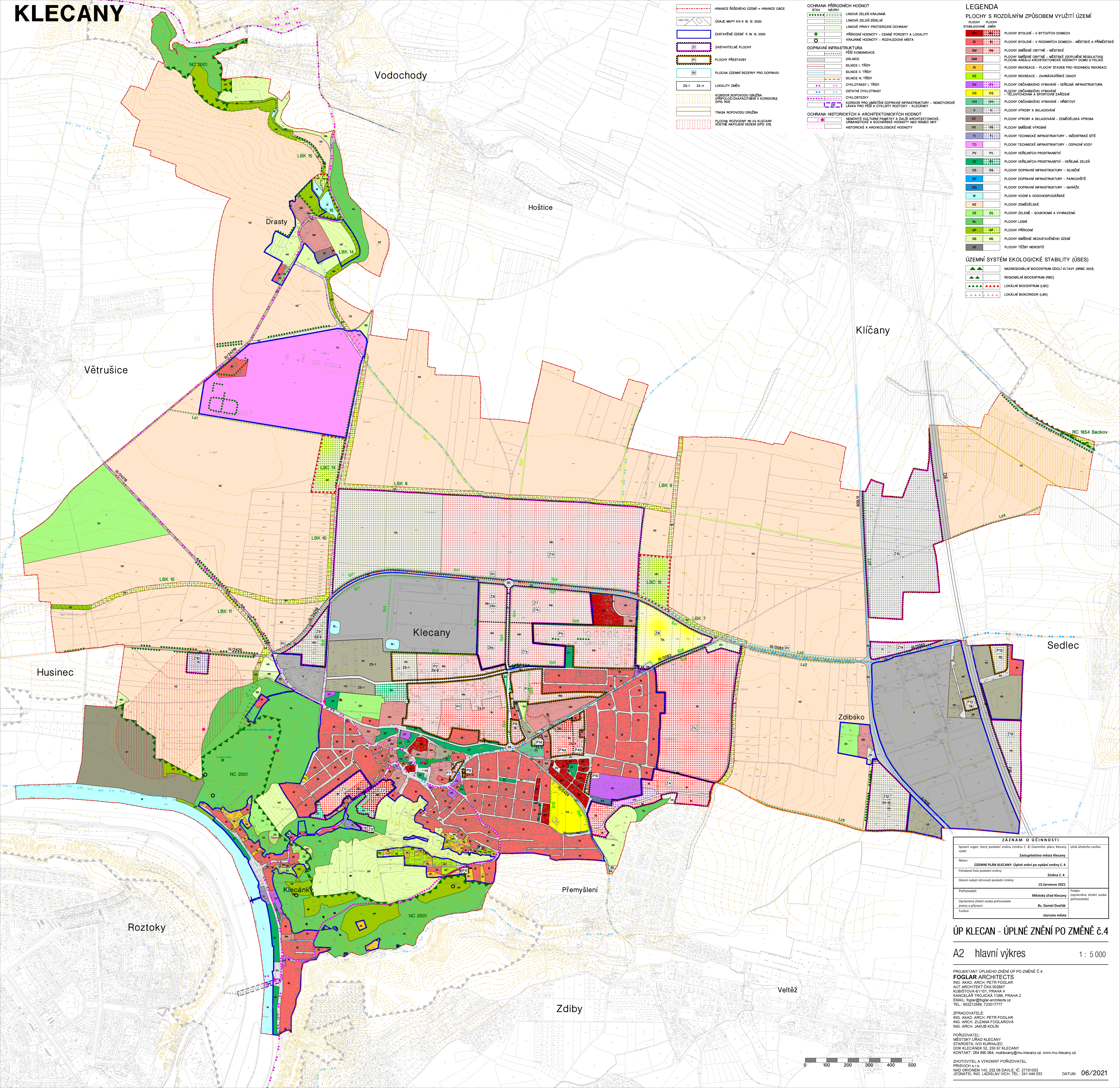


KLEČANY



- HRANICE ŘEŠENÉHO ÚZEMÍ – HRANICE OBCE
- ÚDAJE MAPY KN K 19. 12. 2020
- ZASTAVĚNÉ ÚZEMÍ K 19. 12. 2020
- ZASTAVITELNÉ PLOCHY
- PLOCHY PŘESTAVBY
- PLOCHA ÚZEMNÍ REZERVY PRO DOPRAVU
- LOKALITY ZMĚN
- KORIDOR ROPOVODU DRUŽBA (PŘÍPOJOU ZNAČENÍM V KORIDORU (VPS, RO))
- TRASA ROPOVODU DRUŽBA
- PLOCHA ROZPOVODU 10 KV KLEČANY VĚSTNÉ NÁPĚVNÉ VEDENÍ (VPS, E1)

- ### OCHRANA PŘÍRODNÍCH HODNOT
- STAV NÁVRH
 - LINOVÁ ZELENÍ KRAJINNÁ
 - LINOVÁ ZELENÍ SÍDELNÍ
 - LINOVÉ PRVKY PROTEROZNÍ OCHRANY
 - PŘÍRODNÍ HODNOTY – CENNÉ POROSTY A LOKALITY
 - KRAJINNÉ HODNOTY – ROZLEDOVÁ MÍSTA
- ### DOPRAVNÍ INFRASTRUKTURA
- PĚŠÍ KOMUNIKACE
 - DÁLNIČE
 - SILNICE I. TŘÍDY
 - SILNICE II. TŘÍDY
 - SILNICE III. TŘÍDY
 - CYKLOTRASY I. TŘÍDY
 - OSTATNÍ CYKLOTRASY
 - CYKLOSTEZKY
 - KORIDOR PRO UMÍSTĚNÍ DOPRAVNÍ INFRASTRUKTURY – NEMOTOROVÉ LÁVKA PRO PĚŠÍ A CYKLISTY ROZTOKY – KLEČANY
- ### OCHRANA HISTORICKÝCH A ARCHITECTONICKÝCH HODNOT
- REKONSTRUOVANÉ HISTORICKÉ A ARCHITECTONICKÉ HODNOTY NAD RÁMEC MKP
 - HISTORICKÉ A ARCHEOLOGICKÉ HODNOTY

- ### LEGENDA
- #### PLOCHY S ROZDLÍVNÝM ZPŮSOBEM VYUŽITÍ ÚZEMÍ
- BI – PLOCHY BYDLENÍ – V BYTOVÝCH DOMECH
 - BI – PLOCHY BYDLENÍ – V RODINNÝCH DOMECH – MĚSTSKÉ A PŘÍMĚSTSKÉ
 - SM – PLOCHY SMÍŠENÉ OBITNÉ – MĚSTSKÉ
 - SM – PLOCHY SMÍŠENÉ OBITNÉ – MĚSTSKÉ (DOPLNĚNÍ NEKVALITNÍ PLOCHA AREÁLU ARCHITECTONICKÉ HODNOTY DOMU U FELČŮ)
 - RI – PLOCHY REKREACE – PLOCHY STAVEB PRO RODINOU REKREACI
 - NZ – PLOCHY REKREACE – ZAHÁJKÁŘSKÉ OSADY
 - OY – PLOCHY OBČANSKÉHO VYBAVENÍ – VEŘEJNÁ INFRASTRUKTURA
 - OS – PLOCHY OBČANSKÉHO VYBAVENÍ – TĚLOVÝCHOVA A SPORTOVNÍ ZAŘÍZENÍ
 - OH – PLOCHY OBČANSKÉHO VYBAVENÍ – HRBITOVY
 - V – PLOCHY VÝROBY A SKLADOVÁNÍ
 - VZ – PLOCHY VÝROBY A SKLADOVÁNÍ – ZEMĚDĚLSKÁ VÝROBA
 - VS – PLOCHY SMÍŠENÉ VÝROBNÍ
 - TI – PLOCHY TECHNICKÉ INFRASTRUKTURY – INŽENÝRSKÉ SÍTĚ
 - TO – PLOCHY TECHNICKÉ INFRASTRUKTURY – ODPADNÍ VODY
 - PV – PLOCHY VEŘEJNÝCH PROSTRANSTVÍ
 - PV – PLOCHY VEŘEJNÝCH PROSTRANSTVÍ – VEŘEJNÁ ZELEN
 - OS – PLOCHY DOPRAVNÍ INFRASTRUKTURY – SILNICE
 - OP – PLOCHY DOPRAVNÍ INFRASTRUKTURY – PÁKOVNĚ
 - OG – PLOCHY DOPRAVNÍ INFRASTRUKTURY – GARÁŽE
 - W – PLOCHY VODNÍ A VODOHOSPODÁŘSKÉ
 - NZ – PLOCHY ZEMĚDĚLSKÉ
 - ZS – PLOCHY ZELENÉ – SOUKROMÁ A VYHAZENÁ
 - NL – PLOCHY LEBNÍ
 - NP – PLOCHY PŘÍRODNÍ
 - NS – PLOCHY SMÍŠENÉ NEZASTAVĚNÉHO ÚZEMÍ
 - NT – PLOCHY TĚŽBY NEROSTŮ
- #### ÚZEMNÍ SYSTÉM EKOLOGICKÉ STABILITY (ÚSES)
- ▲ – NADREGIONÁLNÍ BIOCENTRUM ÚDOLÍ VLTAVY (MIBC 2000)
 - ▲ – REGIONÁLNÍ BIOCENTRUM (RBC)
 - ▲ – LOKÁLNÍ BIOCENTRUM (LBC)
 - ▲ – LOKÁLNÍ BIOKORIDOR (LBK)

ZÁZNAM O ÚČINNOSTI	
Správní orgán, který poslední změnu (změnu č. 4) Územního plánu Klečany vydal:	Zastupitelstvo města Klečany
Název:	ÚZEMNÍ PLÁN KLEČANY: Úplné znění po vydání změny č. 4
Poradové číslo poslední změny:	Změna č. 4
Datum nabytí účinnosti poslední změny:	15. července 2021
Přírůzovatel:	Městský úřad Klečany
Oprávněná úřední osoba pořizovatele (jméno a příjmení):	Bc. Daniel Dvořák
Funkce:	starosta města

ÚP KLEČAN - ÚPLNÉ ZNĚNÍ PO ZMĚNĚ Č. 4
A2 hlavní výkres 1 : 5 000

PROJEKTANT ÚPLNÉHO ZNĚNÍ ÚP PO ZMĚNĚ Č. 4:
FOGLAR ARCHITECTS
ING. AKAD. ARCH. PĚTR FOGLAR
AUT. ARCHITECT ČKA 00267
KUBÍŠTOVA 61101, PRAHA 4
KANCELÁŘ TRUJICKÁ 1086, PRAHA 2
EMAIL: foglar@foglar-architects.cz
TEL: 602212899, 723017777

ZPRACOVATELÉ:
ING. AKAD. ARCH. PĚTR FOGLAR
ING. ARCH. ZUZANA FOGLAROVÁ
ING. ARCH. JAKUB KOLÍN

PORÍZOVATEL:
MĚSTSKÝ ÚŘAD KLEČANY
STAROSTA IVO KURHAJEČ
DOK. KLEČANEK 52, 250 67 KLEČANY
KONTAKT: 284 990 064, muklecany@mu-klecany.cz, www.mu-klecany.cz

ZHOŤOVITEL A VÝKONNÝ PORÍZOVATEL:
PRŮVŠCH s.r.o.
NAD ORIONEM 140, 252 06 DAVLE, IČ: 27101053
JEDNATEL ING. LADISLAV VÍCH, TEL.: 241 444 053

DATUM: 06/2021

