



„Stavební úpravy, změna v užívání stavby čp. 960 Klecany na Obecní byty“

V září 2019 byla uzavřena Smlouva o dílo jejímž předmětem je zpracování projektové dokumentace akce „Stavební úpravy, změna v užívání stavby čp. 960 Klecany na Obecní byty“ od přípravy zakázky - průzkumných prací a podkladů až po zpracování Dokumentace pro provedení stavby vč. výkazu výměr a související inženýrské činnosti.

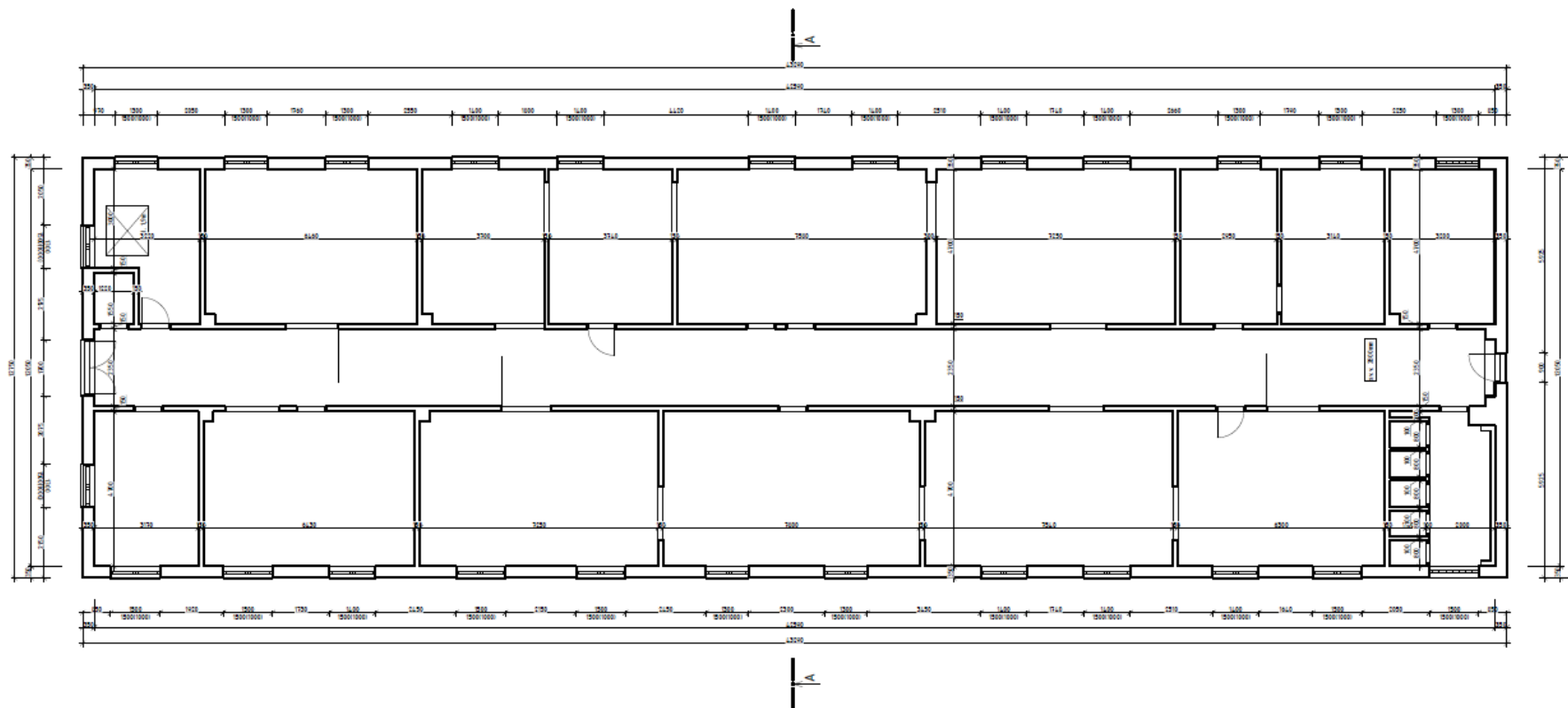
Cílem projektu je výstavba Obecních dostupných bytů. Dostupné byty jsou určeny pro nájemníky bez omezení za místně obvyklé nájemné.

Stávající stav



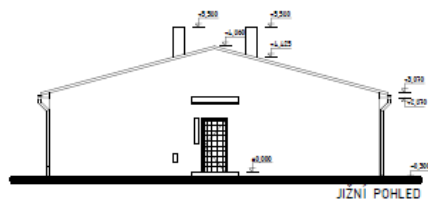


Pūdorys

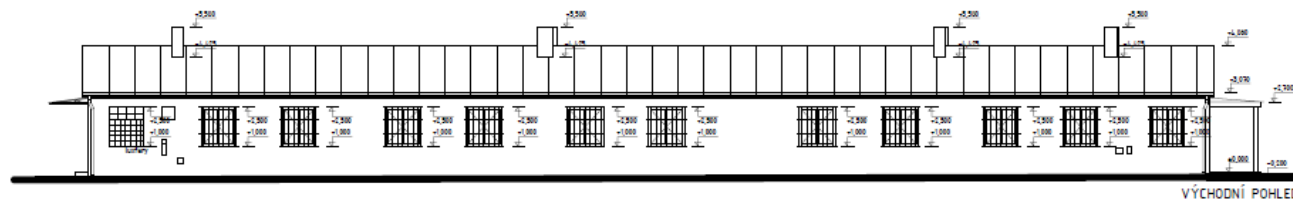




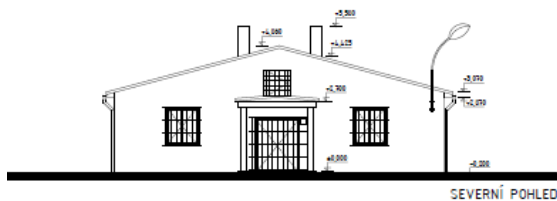
Pohledy



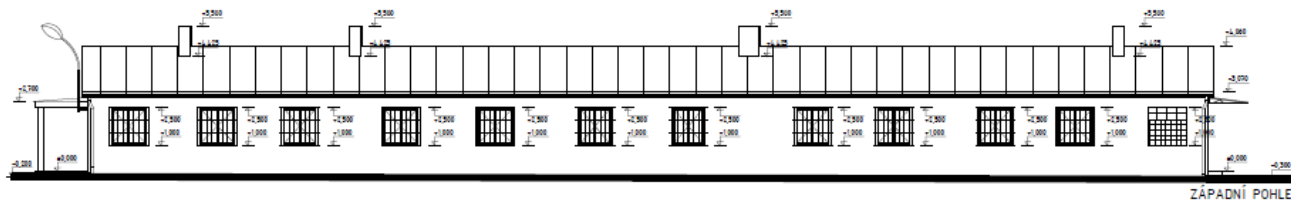
JIZNÍ POHLED



VÝCHODNÍ POHLED



SEVERNÍ POHLED

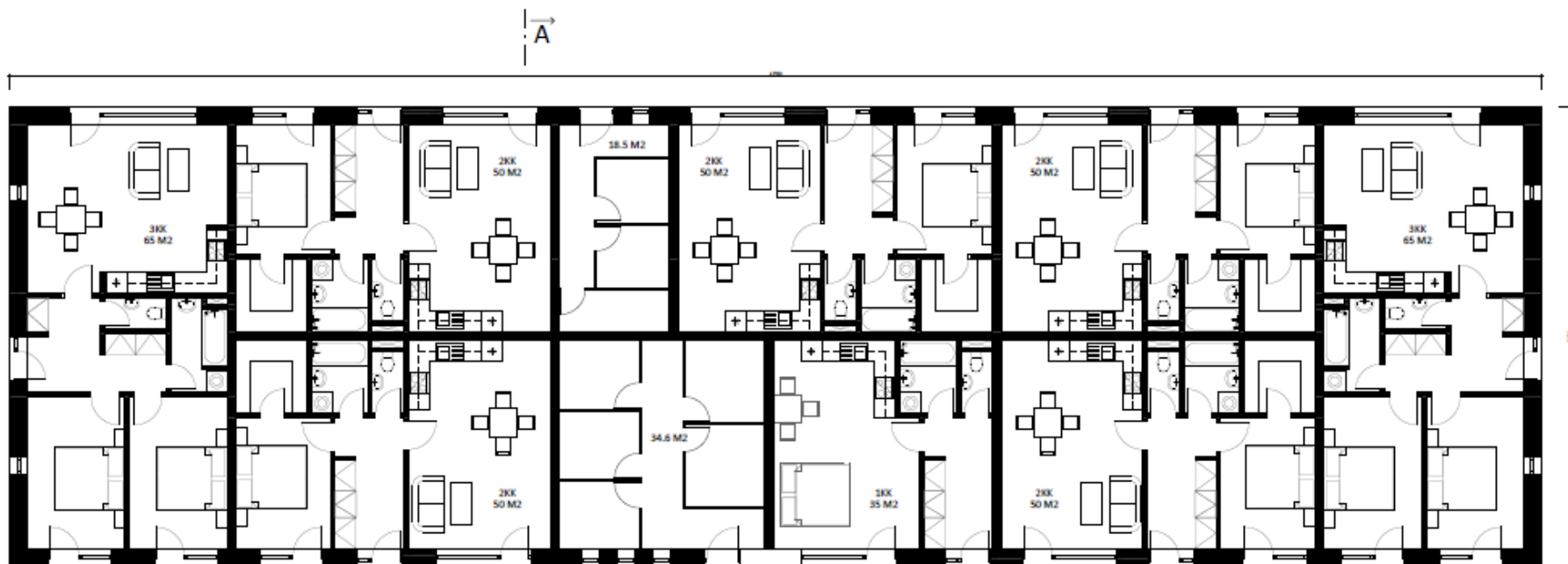


ZÁPADNÍ POHLED



Budoucí stav

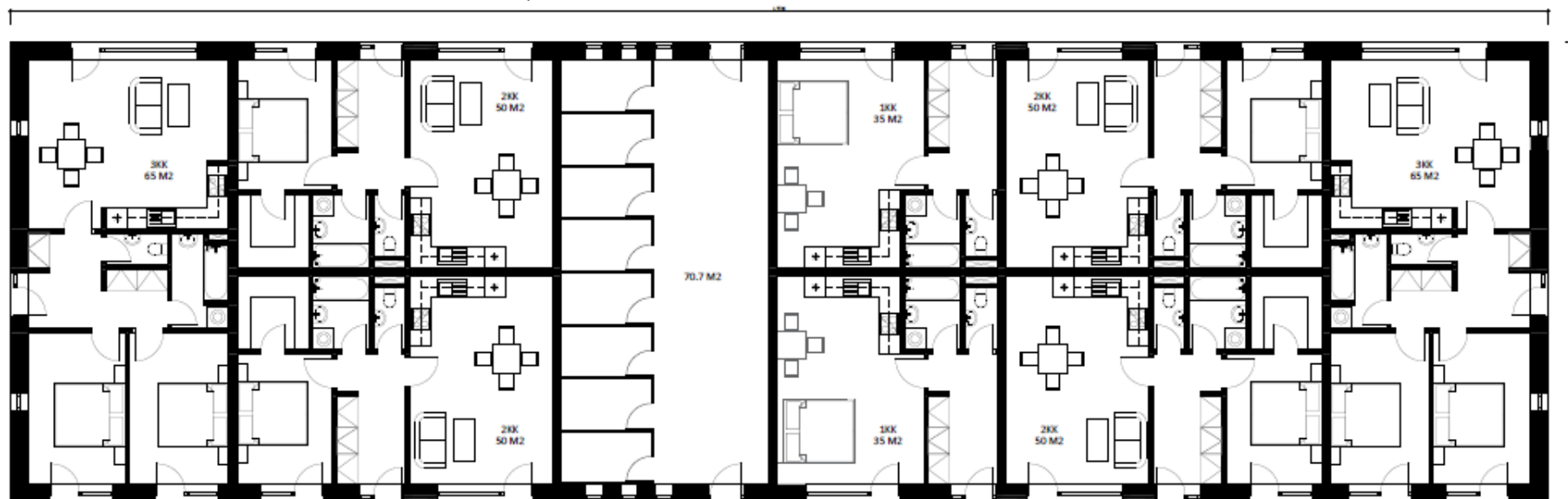
V rámci dokumentace návrhu stavby byly předloženy dvě varianty řešení



byt	m ²
3KK	65
2KK	50
	50
	50
	50
	50
3KK	65
	65
celkem	415
sklad	34,6
sklad	38,5



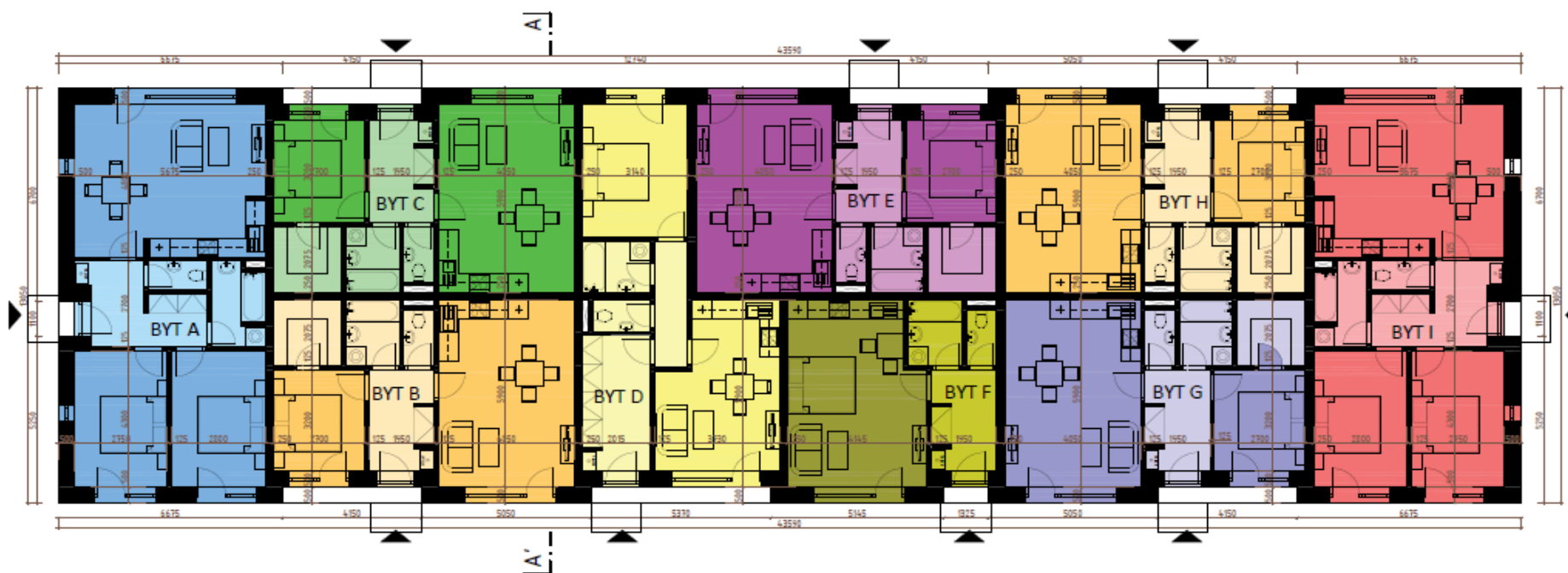
A

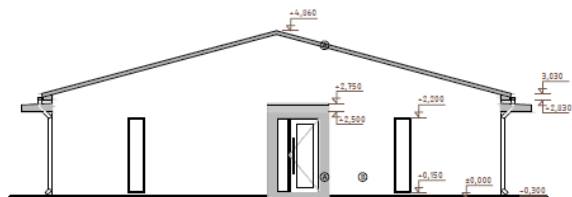


tyy	m ²
1KK	35
2KK	50
3KK	65
korkeus	400
aluet	70,7

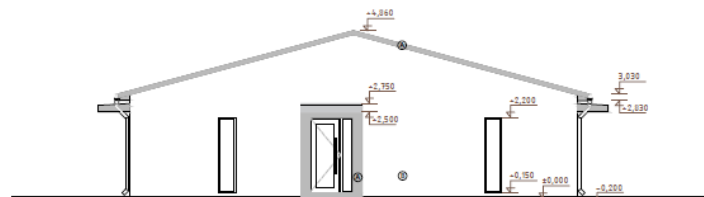


Schválené zadání jako podklad pro další stupeň projektové dokumentace.

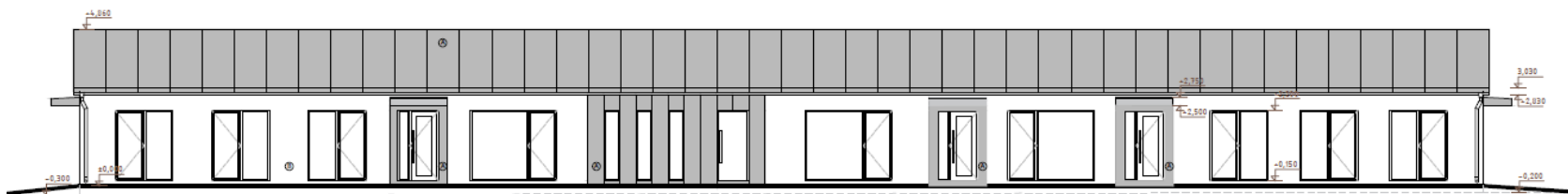




POHLED JIŽNÍ



POHLED SEVERNÍ



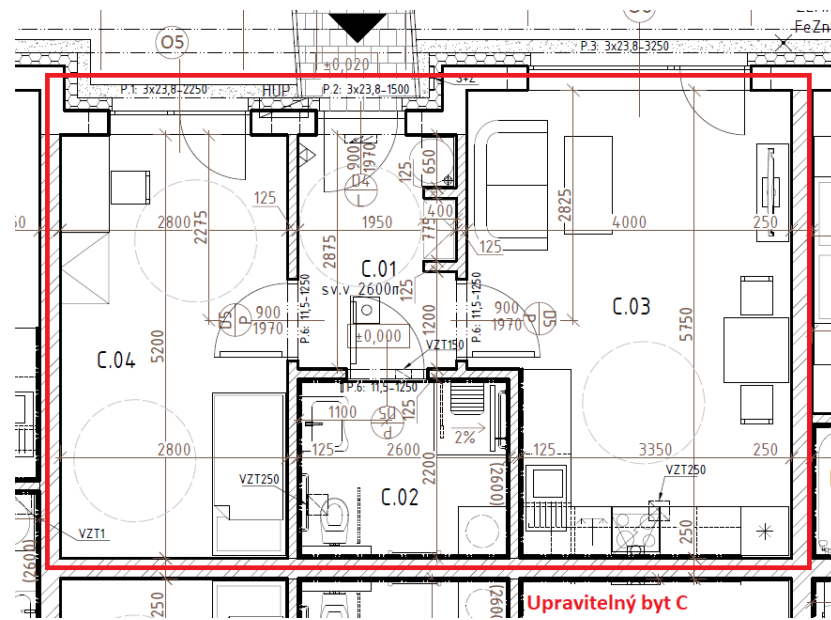
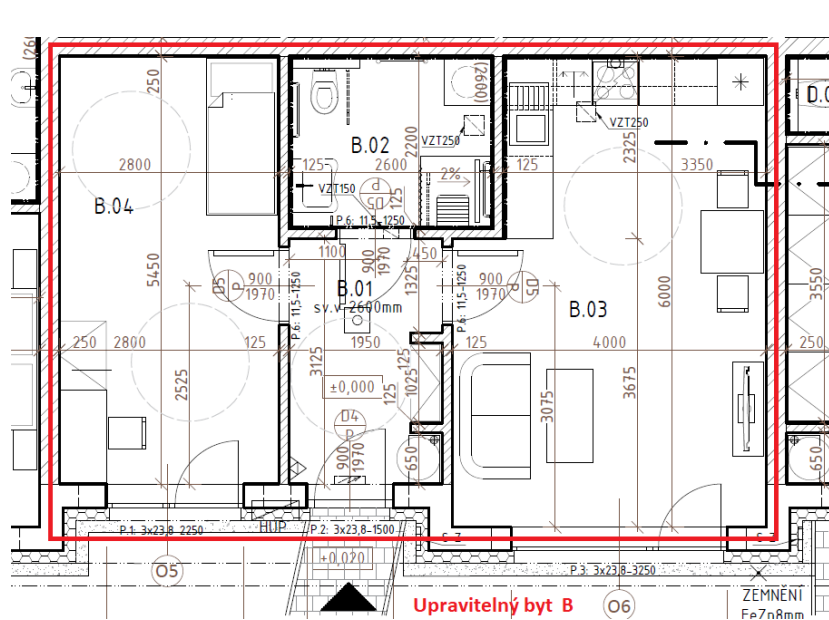
POHLED VÝCHODNÍ



POHLED ZÁPADNÍ



Na základě vyhodnocení výsledků průzkumů, kde bylo konstatováno, že sanace stávajícího objektu je ekonomicky nevýhodná, bylo rozhodnuto o demolici objektu a na stávajícím místě o novostavbě 9 bytů z čehož 2 byty budou upravitelné (bezbariérové).





Bilance bytů

Kategorie bytu	POČET	výměra m ²
1+kk+2T	1	35
UPRAVITELNÝ BYT 2+kk+2T	2	49,3 a 47,2
2+kk+2T	4	46,7; 48,9; 48,9 a 46,6
3+kk+2T	2	64,5 a 64,5
celkem	9	451,6

Předpokládá se:

- spolufinancování z prostředků Státního fondu rozvoje bydlení na pořízení sociálních a dostupných bytů a sociálních, smíšených a dostupných domů, a to prostřednictvím zvýhodněného úvěru.
- náklady akce dle rozpočtu jsou ve výši 38,6 mil. Kč vč. DPH (v cenové úrovni 2020)
- lhůta výstavby 14 měsíců

v samostatné příloze je Dokumentace pro provedení stavby:

- A_Průvodní technická zpráva
- B_Souhrnná technická zpráva
- C_situace stavby
- D_Architektonicko stavební část