

Schválený návrh a rozsah záměru,

který bude dále zpracován projektovou dokumentací pro podání žádosti o vydání rozhodnutí o umístění stavby (DUR). Tato dokumentace bude projednána dle požadavků stavebního zákona v územním řízení.

Přístup k návrhu

Základním principem návrhu je zachovat přírodní prostředí, které bude zpestřeno dalšími přírodními vodními prvky (tůň). Tůně jsou vodním prostředím, které zvyšují pestrost krajiny. Vytváří další stanoviště pro širší spektrum rostlin a živočichů, které se v dané lokalitě mohou vyskytovat.

Dále je navržen systém cest pro pěší, které převážně kopírují stávající vyšlapané pěšiny. Tyto cesty nebudou mít zpevněný povrch. Navrženo je pouze urovnání terénu a prořezání keřů, tak aby byl zajištěn průchozí profil. Cesty spojují místa určená stávající nebo plánovanou zástavbou.

Ve střední části je v místě největšího podmáčení navržen povalový chodník (dřevěná konstrukce), zajišťující průchod i při zvýšené hladině vody. V místě svahu navazujícího na průchod mezi zahradami v Přemyšlení je uvažováno přírodní schodiště z kulatiny.

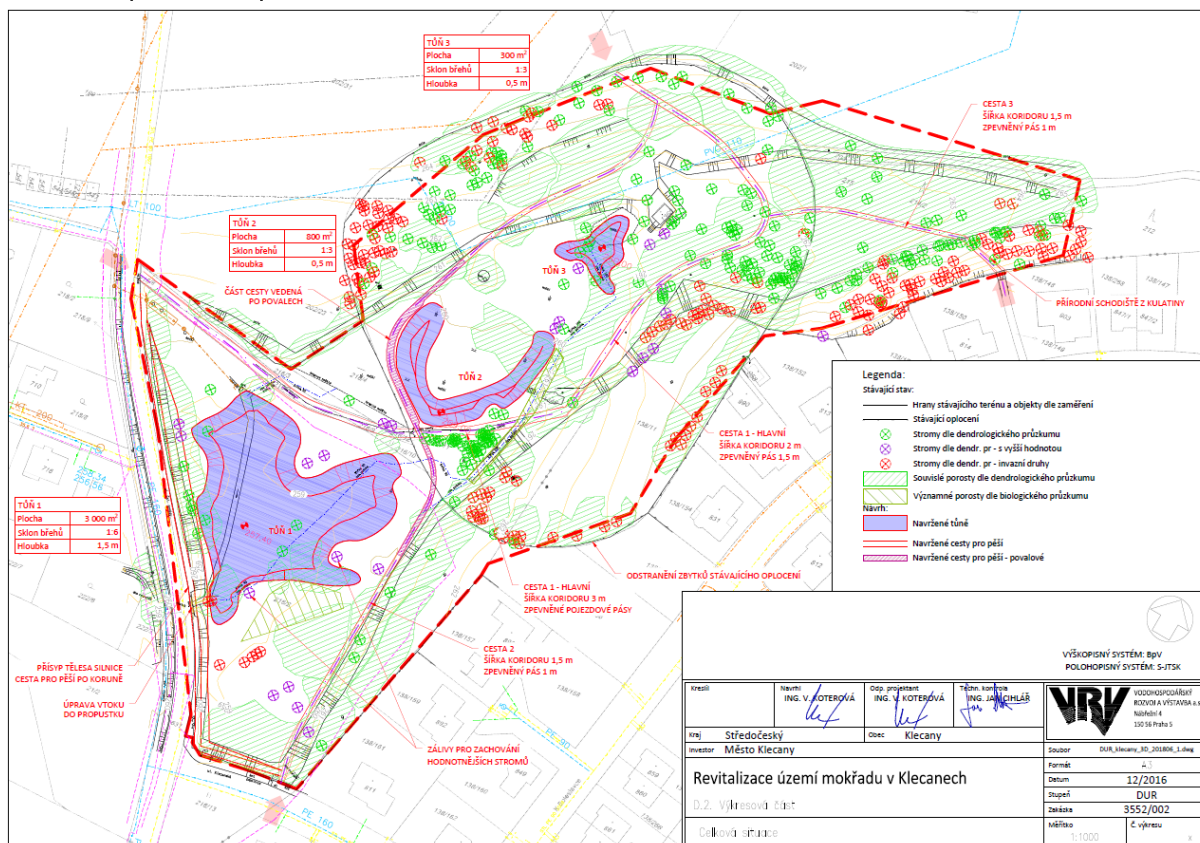
Podél ulice Čsl. armády je navržena cesta, která zajistí bezpečný prostor pro pěší mimo frekventovanou silnici. Tato cesta povede po násypu, který bude vytvořen ze vhodné přebytečné zeminy z výkopů tůní.

Posledním prvkem, který je navržen, je opatření před propustkem. Tento objekt je určen k zamezení ucpání propustku a současně umožní bezpečné rozdělení průtoku. V dolní části bude umístěn otvor pro provádění běžných průtoků. Při zvýšeném přítoku dojde k nastoupaní hladiny k horní úrovni objektu a přepad přes něj. Tím dojde k dočasnému zadržení části přitékající vody v prostoru mokřadu a následně k bezpečnému odvedení pod tělesem silnice.

Návrh a rozsah záměru vychází ze zajištěných podkladů a požadavků uvedených ve vyjádřeních zajištěných v předchozích fázích přípravy. Jako podklad byly použity následující dokumenty a průzkumy (tyto jsou volně dostupné na internetových stránkách Města Klecany):

- Pedologický průzkum
- Biologické hodnocení
- Hydrogeologický posudek
- PD záměrů navazující na řešené území
- Územní plány Klecany, Zdiby
- Hydrologická data
- Inženýrsko – geologický průzkum
- Rozbory výkopku dle vyhlášky O odpadech
- Dendrologický průzkum
- Geodetické zaměření

Základní parametry návrhu



Kostrou návrhu jsou 3 tůně:

Tůň 1	
Plocha hladiny	3 000 m ²
Sklon břehů	1:6
Maximální hloubka	1,5 m

Tůň 2	
Plocha hladiny	800 m ²
Sklon břehů	1:3
Maximální hloubka	0,5 m

Tůň 3	
Plocha hladiny	300 m ²
Sklon břehů	1:3
Maximální hloubka	0,5 m

Tůně jsou doplněny cestami:

Cesta 1	hlavní š. 3 m mezi ul. ČSA a objektem vodárny druhá část cesty mezi vodárnou a výstupem k ZŠ a MŠ v šířce 1 m
Cesta 2	nezpevněná cesta š. 1 m, ve střední části vedená po povalovém chodníku
Cesta 3	propojení Cesty 1 a průchodu mezi zahradami v Přemyšlení, doplněno přírodním schodištěm
Cesta 4	cesta vedená po přísypu podél ul. ČSA, doporučujeme s ohledem na údržbu opevnit povrch

Kvalita vody

Kvalita vody v tůň je vázaná na kvalitu vody, kterou jsou tůň zásobeny. Tůň navržené v horní části jsou zásobeny pouze vodou podzemní a podpovrchovou. Dolní tůň bude zásobena také částečně povrchovou vodou, protože je navržena jako průtočná. Hladina vody v tůňích bude korespondovat s úrovní hladiny podzemní vody, která se pohybuje téměř v úrovni terénu a kolísá dle aktuální situace.

Tvar tůň je navržen (povolné břehy), tak aby vzniklo široké mělkovodní pásmo, které umožní růst vegetace. Tato vegetace pak využívá živiny rozpuštěné ve vodě ke svému růstu a tím snižuje jejich koncentraci.

Následná péče

Jako hlavní kostra záměru jsou navrženy příroděblízké prvky, které je vhodné ponechat v maximální možné míře vlastnímu vývoji tzn. nechat vegetaci přirozeně zarůstat. Také zameňování tůň je přirozeným procesem, který je lze omezit snížením vnosu splavenin povrchovým přítokem především ze zemědělských pozemků. V řešené lokalitě lze předpokládat, že po realizaci výstavby na stávajících polích přiléhajících k mokřadu, dojde ke snížení splachů půdy z těchto ploch.

Dalším prvkem, který je zde navržen jsou pěšiny, které jsou převážně bez zpevněného povrchu ve stávajících již vyšlapaných trasách. Tyto cesty nevyžadují trvalou údržbu. Jedná se o jednorázové zásahy typu údržby okolní vegetace (prořezání keřů pro zajištění průchozího koridoru). Dále je nutné počítat s úklidem okolí těchto cest. Zkušenosti například ukazují, že umístění odpadkových košů v přírodním prostředí nezajistí pořádek, ale spíš naopak.

Odkazy

Pro návrh byly využity zkušenosti z realizovaných projektů, pro ukázkou lze navštívit odkaz na hotové projekty realizované z programu revitalizace říčních systémů Operačního programu životní prostředí.

<http://strednicechy.ochranaprirody.cz/dotacni-programy/dotacni-programy-resortu-zp/prrs-program-revitalizace-ricnich-systemu/>

V Klecanech dne 9.7.2018



Ivo Kurhajec, starosta

