

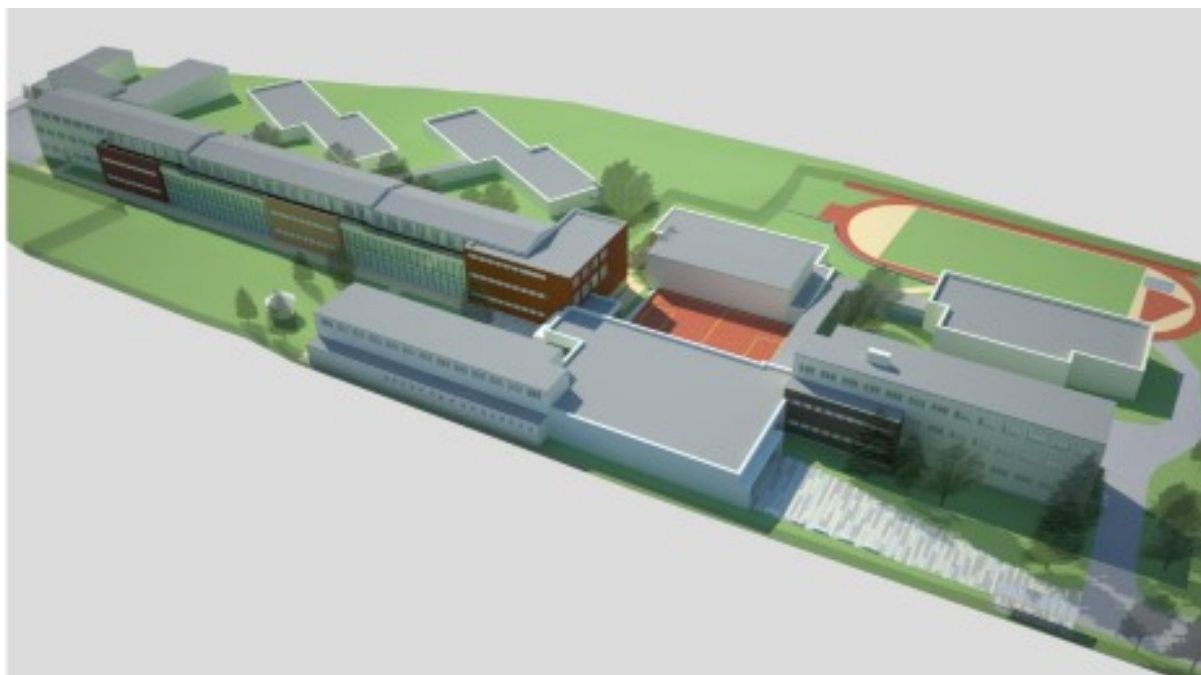
## „Revitalizace a zvýšení kapacity Základní školy Klecany“

### Dotace z MŠMT a pohyb po areálu po dobu stavby

Město Klecany získalo v červnu 2023 od Ministerstva školství, mládeže a tělovýchovy (dále jen „MŠMT“) **Registraci akce a Rozhodnutí o poskytnutí dotace** na projekt registrovaný pod identifikačním číslem 133D342000005 **ve výši 184 800 000 Kč**. Účelem poskytnutí dotace je navýšení kapacity ZŠ Klecany k 1.9.2025 o minimálně 330 žáků.

Žádost města o poskytnutí dotace byla podána na akci „Revitalizace a zvýšení kapacity Základní školy Klecany“, na základě Výzvy č. 3 MŠMT k předložení žádostí o poskytnutí dotace v rámci programu 133 340 Podpora rozvoje infrastruktury základního vzdělávání zřizovaného obcemi a dobrovolnými svazky obcí – podprogram 133D 342 Podpora rozvoje výukových kapacit základního vzdělávání zřizovaného obcemi a dobrovolnými svazky obcí.

Zároveň město v srpnu **podalo žádost** o poskytnutí dotace prostřednictvím veřejnoprávní smlouvy z Programu 2023 pro poskytování dotací z rozpočtu Středočeského kraje ze Středočeského Infrastrukturního fondu v rámci tematického zadání Podpora rozvoje a obnovy základních a mateřských škol evidenční číslo: ISF/ŠKO/052247/2023. Jedná se o kofinancování **ve výši 10 000 000,- Kč** pro projekty podpořené z dotace MŠMT.



### Stavba „Revitalizace a zvýšení kapacity Základní školy Klecany“

Na základě vydaného stavebního povolení tedy nyní probíhá stavba v etapách I. – IV. Zhotovitelem stavby je společnost **Auböck s.r.o.**, se sídlem: 373 82 Boršov nad Vltavou 247, IČ: 26089785.

V etapě I. v současné době probíhá stavba nového přízemního pavilonu G (kde bude umístěna vstupní hala a šatny) a nového pavilonu F (který bude sloužit jako hospodářský pavilon). Realizací projektu dojde k navýšení o 11 kmenových tříd a po realizaci projektu půjde o komplexní areál ZŠ s propojením jednotlivých budov.

### **Data realizace stavby:**

- **zahájení stavby: 17.7.2023**
- **ukončení stavby: 30.8.2025**

V rámci povolené stavby budou na staveništi probíhat práce, které v nezbytné míře mohou omezit Vaše zvyklosti a ztížit Vám Váš pobyt. V zájmu zhotovitele je, aby k tomu docházelo co nejméně. Současně je v zájmu zhotovitele, aby nedocházelo k ohrožení života a zdraví zaměstnanců, jak mu ukládají právní předpisy, ale i vás spoluobčanů včetně Vašich dětí.

**Pohyb po areálu školy bude omezen a je znázorněn na přiložené situaci.**

### **Proto se prosím řiďte následujícími upozorněními:**

- respektujte výstražné cedule a dodržujte uvedené zákazy a příkazy,
- řiďte se pokyny pracovníků stavby,
- pohybujte se pouze po vyznačených cestách,
- nezdržujte se v nebezpečných prostorech stavebních strojů, které jsou dány dosahem pracovního zařízení zvětšených o 2 m,
- při cestě z domova a zpět si uvědomte, že nelze v průběhu celé výstavby zajistit rovné a upravené zpevněné cesty, a proto používejte tomu odpovídající obuv,
- uvědomte si, že zodpovídáte za své děti, a proto je hlídejte a náležitě informujte o nebezpečích, které na stavbě a v jejím okolí hrozí,
- s uvedenou informací seznamte i osoby, které Vás navštěvují (známé, poštovní doručovatele, lékaře apod),
- pokud budete v období rekonstrukce řešit specifické problémy (dodání zboží, nadměrných výrobků atp.), vždy hledejte způsob řešení u výše uvedeného zástupce zhotovitele,
- budete-li mít dojem, že zhotovitel nebo některý jeho podzhotovitel svojí činností porušuje zásady bezpečnosti práce, projednejte tuto skutečnost s vedoucím zaměstnancem stavby,
- nepřibližujte se ke skládkám materiálu, může dojít k porušení stability apod. s následným nebezpečím zavalení, zasypaní apod. s možnými vážnými zdravotními následky.

Omlouváme se Vám za dočasné omezení užívání Vašich pozemků v okolí staveniště a příjezdových komunikací v souvislosti s prováděním stavby.

Věříme, že omezení způsobená touto výstavbou Vám vynahradí kvalitně a bezpečně realizované a dokončené dílo.

Ing. Kristýna Holubová  
Město Klecany