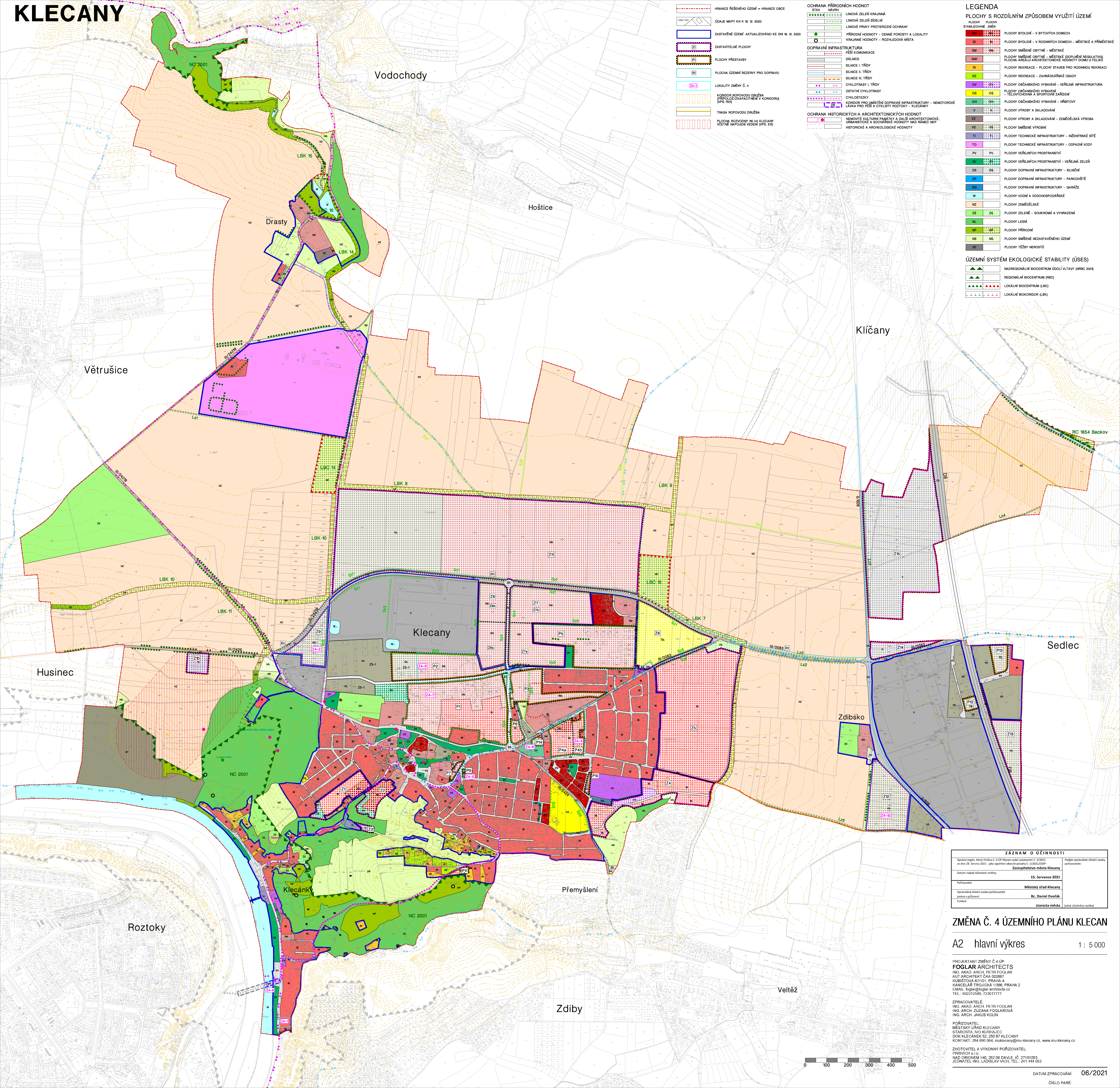


KLEČANY



- HRANICE ŘEŠENÉHO ÚZEMÍ – HRANICE OBCE
- ÚDAJE MAPY KN K 19. 12. 2020
- ZASTAVĚNÉ ÚZEMÍ AKTUALIZOVÁNO KE DNI 19. 12. 2020
- ZASTAVITELNÉ PLOCHY
- PLOCHY PŘESTAVBY
- PLOCHA ÚZEMNÍ REZERY PRO DOPRAVU
- LOKALITY ZMĚNY Č. 4
- KORIDOR ROPOVODU DRUŽBA (PŘÍPOLEŽEKAPACITNĚM V KORIDORU) (VPS 303)
- TRASA ROPOVODU DRUŽBA
- PLOCHA ROZVOJOVÝ 10 KLEČANY VĚTNĚ NARUŠEN VĚDEM (VPS 511)

- ### OCHRANA PŘÍRODNÍCH HODNOT
- STAV NÁVRH
 - LINOVÁ ZELENĚ KRAJINNÁ
 - LINOVÁ ZELENĚ SÍDELNÍ
 - LINOVÉ PRVKY PROTIEROZNÍ OCHRANY
 - PŘÍRODNÍ HODNOTY – CENNÉ POROSTY A LOKALITY
 - KRAJINNÉ HODNOTY – ROZLEDOVÁ MÍSTA
- ### DOPRAVNÍ INFRASTRUKTURA
- PĚŠÍ KOMUNIKACE
 - DÁLNIČE
 - SILNICE I. TŘÍDY
 - SILNICE II. TŘÍDY
 - SILNICE III. TŘÍDY
 - CYKLOTRASY I. TŘÍDY
 - OSTATNÍ CYKLOTRASY
 - OSTYKOSTEJKY
 - KORIDOR PRO UMÍSTĚNÍ DOPRAVNÍ INFRASTRUKTURY – NEMOTOROVÉ LÁVKA PRO PĚŠÍ A CYKLISTY ROZTOKY – KLEČANY
- ### OCHRANA HISTORICKÝCH A ARCHITECTONICKÝCH HODNOT
- NEKIVITĚ KULTURNÍ PAMÁTKY A DALŠÍ ARCHITECTONICKÉ, URBANISTICKÉ A SOCHAŘSKÉ HODNOTY NAD RÁMEC MKP
 - HISTORICKÉ A ARCHEOLOGICKÉ HODNOTY

- ### LEGENDA
- #### PLOCHY S ROZDÍLNÝM ZPŮSOBEM VYUŽITÍ ÚZEMÍ
- OB – PLOCHY BYDLENÍ – V BYTOVÝCH DOMECH
 - BI – PLOCHY BYDLENÍ – V RODINNÝCH DOMECH – MĚSTSKÉ A PŘÍMĚSTSKÉ
 - SM – PLOCHY SMÍŠENÉ OPTIMĚ – MĚSTSKÉ
 - SM1 – PLOCHY SMÍŠENÉ OPTIMĚ – MĚSTSKÉ (DOPLNĚNÉ REGULÁTNÍ) PLOCHA AREÁLU ARCHITECTONICKÉ HODNOTY DOMU U FELDU
 - RI – PLOCHY REKREACE – PLOCHY STAVEB PRO RODINNOU REKREACI
 - NZ – PLOCHY REKREACE – ZAHRAČKÁŘSKÉ OSADY
 - OY – PLOCHY OBČANSKÉHO VYBAVENÍ – VEŘEJNÁ INFRASTRUKTURA
 - OS – PLOCHY OBČANSKÉHO VYBAVENÍ – TĚLOVÝCHOVA A SPORTOVNÍ ZAŘÍZENÍ
 - OH – PLOCHY OBČANSKÉHO VYBAVENÍ – HRBITOVY
 - V – PLOCHY VÝROBY A SKLADOVÁNÍ – ZEMĚDĚLSKÁ VÝROBA
 - VZ – PLOCHY VÝROBY A SKLADOVÁNÍ – ZEMĚDĚLSKÁ VÝROBA
 - VS – PLOCHY SMÍŠENÉ VÝROBNÍ
 - TI – PLOCHY TECHNICKÉ INFRASTRUKTURY – INŽENÝRSKÉ SÍTĚ
 - TO – PLOCHY TECHNICKÉ INFRASTRUKTURY – ODPADNÍ VODY
 - PV – PLOCHY VEŘEJNÝCH PROSTRANSTVÍ
 - PV1 – PLOCHY VEŘEJNÝCH PROSTRANSTVÍ – VEŘEJNÁ ZELENĚ
 - OS – PLOCHY DOPRAVNÍ INFRASTRUKTURY – SILNICE
 - OP – PLOCHY DOPRAVNÍ INFRASTRUKTURY – PÁKOVNĚ
 - OG – PLOCHY DOPRAVNÍ INFRASTRUKTURY – GARÁŽE
 - W – PLOCHY VODNÍ A VODOHOSPODÁŘSKÉ
 - NZ – PLOCHY ZEMĚDĚLSKÉ
 - ZS – PLOCHY ZELENĚ – SOUKROMÁ A VYHRAZENÁ
 - NL – PLOCHY LEBNÍ
 - NP – PLOCHY PŘÍRODNÍ
 - NS – PLOCHY SMÍŠENÉ NEZASTAVĚNÉHO ÚZEMÍ
 - NT – PLOCHY TĚŽBY NEROSTŮ
- #### ÚZEMNÍ SYSTÉM EKOLOGICKÉ STABILITY (ÚSES)
- NADREGIONÁLNÍ BIOCENTRUM ÚDOLÍ VLTAVY (MBOC 2003)
 - REGIONÁLNÍ BIOCENTRUM (RBC)
 - LOKÁLNÍ BIOCENTRUM (LBC)
 - LOKÁLNÍ BIOKORIDOR (LBK)

ZÁZNAM O ÚČINNOSTI		
Správní orgán, který Změny č. 4 ÚP Klečany vydal (usnesením č. 3/2021 ze dne 29. června 2021 jako opatření obecné povahy č. 1/2021/020P):	Zastupitelstvo města Klečany	Podpis oprávněné úřední osoby pořizovatele:
Datum nabytí účinnosti změny:	15. července 2021	
Podpisovatel:	Městský úřad Klečany	
Oprávněná úřední osoba pořizovatele (jedno z příjmení):	Bc. Daniel Dvořák	
Funkce:	starosta města	(odst. úředního razítka)

ZMĚNA Č. 4 ÚZEMNÍHO PLÁNU KLEČAN

A2 hlavní výkres 1 : 5 000

PROJEKTANT ZMĚNY Č. 4 ÚP:
FOGLAR ARCHITECTS
 ING. AKAD. ARCH. PETR FOGLAR
 AUT. ARCHITEKT ČKA 020297
 KUBĚŠTOVA 81101, PRAHA 4
 KANCELÁŘ TROJICKÁ 1/388, PRAHA 2
 E-MAIL: foglar@foglar-architects.cz
 TEL.: 602212989, 723017777

ZPRACOVATELÉ:
 ING. AKAD. ARCH. PETR FOGLAR
 ING. ARCH. ZUZANA FOGLAROVÁ
 ING. ARCH. JAKUB KOLÍN

PORIZOVATEL:
 MĚSTSKÝ ÚŘAD KLEČANY
 STAROSTA: IVO KUBIŘAČEK
 DOK. KLEČANEK 52, 250 67 KLEČANY
 KONTAKT: 284 890 064, muklecany@mu-klecany.cz, www.mu-klecany.cz

ZHOTOVITEL A VÝKONNÝ PORIZOVATEL:
 PŘEŠOVSKÝ I.Š.
 NAD. ODÍNEM 140, 252 06 DAVLE, IČ: 27101053
 JEDNATEL ING. LADISLAV VÍCH, TEL.: 241 444 063

