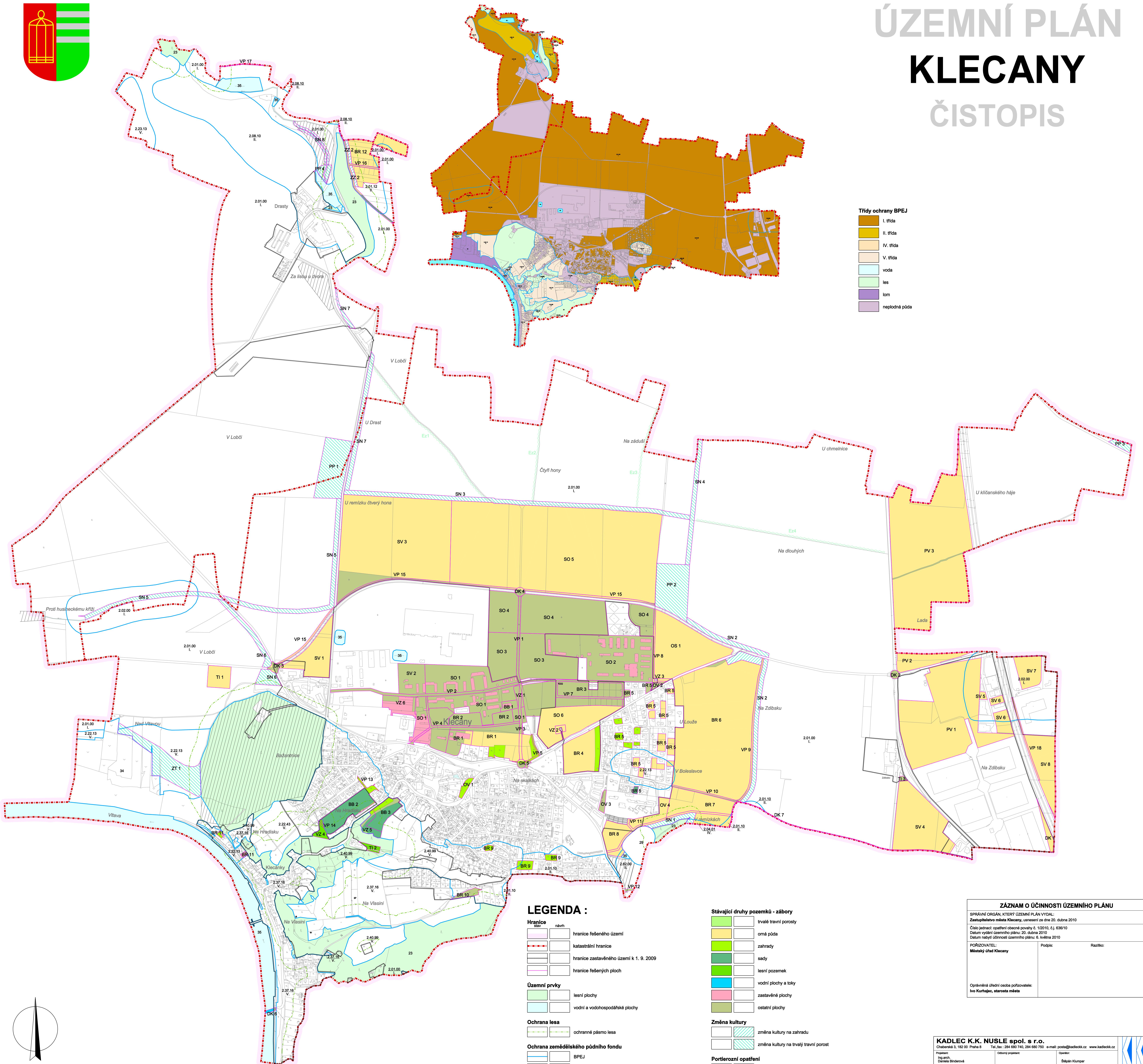


# ÚZEMNÍ PLÁN KLECANY ČISTOPIS



**Třídy ochrany BPEJ**

	I. třída
	II. třída
	IV. třída
	V. třída
	voda
	les
	tom
	neplodná půda

### LEGENDA :

	Hranice	návrh
	hranice řešeného území	
	katastrální hranice	
	hranice zastavěného území k 1. 9. 2009	
	hranice řešených ploch	
	Územní prvky	lesní plochy
	vodní a vodohospodářské plochy	
	Ochrana lesa	ochranné pásmo lesa
	Ochrana zemědělského půdního fondu	BPEJ
	odvodnění pozemků	

### Stávající druhy pozemků - záborů

	trvalé travní porosty
	orná půda
	zahrady
	sady
	lesní pozemek
	vodní plochy a toky
	zastavěné plochy
	ostatní plochy

### Změna kultury

	změna kultury na zahradu
	změna kultury na trvalý travní porost

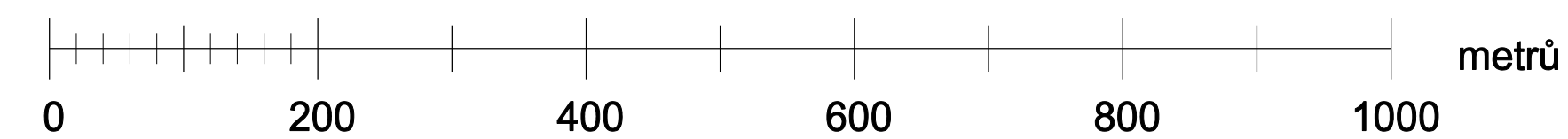
### Portierozní opatření

	protierozní prvky liniového charakteru
--	----------------------------------------

### ZÁZNAM O ÚČINNOSTI ÚZEMNÍHO PLÁNU

SPRÁVNÍ ORGÁN, KTERÝ ÚZEMNÍ PLÁN VYDAL: Zastupitelstvo města Klecany, usnesení ze dne 20. dubna 2010 Číslo jednací: opatření obecné povahy č. 1/2010, čj. 638/10 Datum vydání územního plánu: 20. dubna 2010 Datum nabytí účinnosti územního plánu: 8. května 2010	
PORÍZOVATEL: Městský úřad Klecany	Podpis: Razítko:
Oprávněná úřední osoba pořizovatele: Ivo Kurhajec, starosta města	

M.: 1:5000 B3. Výkres předpokládaných záborů půdního fondu



<b>KADLEC K.K. NUSLE spol. s r.o.</b> Chapenská 3, 162 00 Praha 6 Tel./fax: 264 680 740, 264 680 750 e-mail: posta@kadlecki.cz www.kadlecki.cz	
Projektant: Ing. arch. Daniela Šindrová	Operátor: Štěpán Klumpar
Příloha: MÚ Klecany	Schváleno orgánem: zastupitelstvo města Klecany
Číslo úlohy: 34207	Datum: 5. 2010
Výška č.: B3	Kopie č.: 1 : 5000