

# ÚZEMNÍ PLÁN KLECANY ČISTOPIS

## LEGENDA :

### Hranice

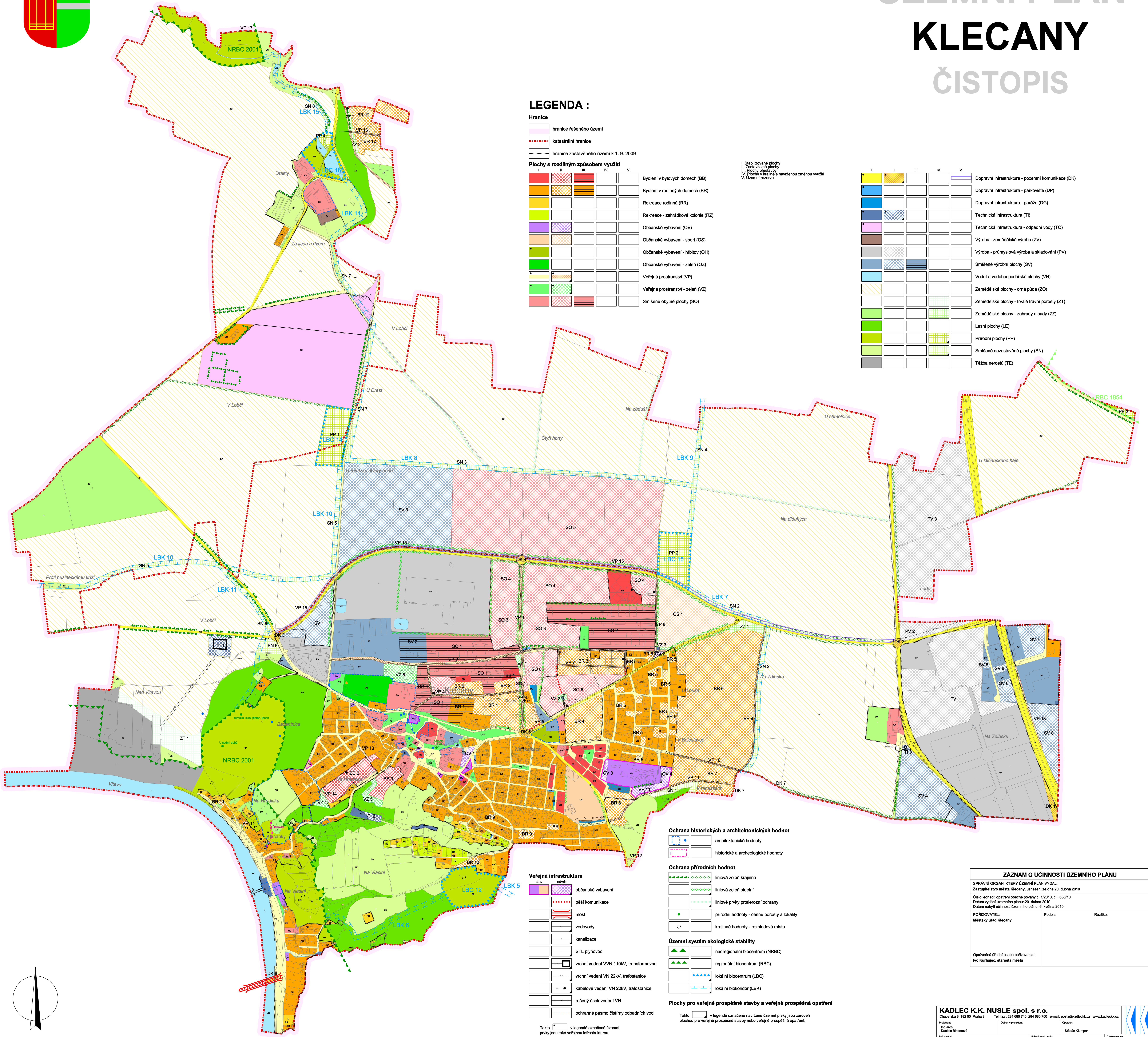
- hranice řešeného území
- katastrální hranice
- hranice zastavěného území k 1. 9. 2009

### Plochy s rozdílným způsobem využití

I	II	III	IV	V	
Bydlení v bytových domech (BB)	Bydlení v rodinných domech (BR)	Rekreace rodinná (RR)	Rekreace - zahrádkové kolonie (RZ)	Občanské vybavení (OV)	Občanské vybavení - sport (OS)
Občanské vybavení - hřiště (OH)	Občanské vybavení - zeleň (OZ)	Veřejná prostranství (VP)	Veřejná prostranství - zeleň (VZ)	Smíšené obytné plochy (SO)	

- I. Stabilizované plochy
- II. Zastavěné plochy
- III. Plochy přelidněné
- IV. Plochy v krajně s navrženo změnou využití
- V. Územní rezerva

I	II	III	IV	V	
Dopravní infrastruktura - pozemní komunikace (DK)	Dopravní infrastruktura - parkoviště (DP)	Dopravní infrastruktura - garáže (DG)	Technická infrastruktura (TI)	Technická infrastruktura - odpadní vody (TO)	Výroba - zemědělská výroba (ZV)
Výroba - průmyslová výroba a skladování (PV)	Smíšené výrobní plochy (SV)	Vodní a vodohospodářské plochy (VH)	Zemědělské plochy - orná půda (ZO)	Zemědělské plochy - trvalé travní porosty (ZT)	Zemědělské plochy - zahrady a sady (ZZ)
Lesní plochy (LE)	Přírodní plochy (PP)	Smíšené nezastavěné plochy (SN)	Těžba nerostů (TE)		



### Ochrana historických a architektonických hodnot

- architektonické hodnoty
- historické a archeologické hodnoty

### Ochrana přírodních hodnot

- liniová zeleň krajinná
- liniová zeleň sídelní
- liniové prvky protierozní ochrany
- přírodní hodnoty - cenné porosty a lokality
- krajinné hodnoty - rozhledová místa

### Územní systém ekologické stability

- nadregionální biocentrum (NRBC)
- regionální biocentrum (RBC)
- lokální biocentrum (LBC)
- lokální biokoridor (LBK)

### Plochy pro veřejně prospěšné stavby a veřejně prospěšná opatření

- Takto v legendě označené navržené územní prvky jsou zároveň plochy pro veřejně prospěšné stavby nebo veřejně prospěšná opatření.

### Veřejná infrastruktura

- občanské vybavení
- pěší komunikace
- měst
- vodovody
- kanalizace
- STL plynovod
- vrchní vedení VN 110kV, transformovna
- vrchní vedení VN 22kV, trafostanice
- kabelové vedení VN 22kV, trafostanice
- rušený úsek vedení VN
- ochranné pásmo čistírny odpadních vod

Takto v legendě označené územní prvky jsou také veřejnou infrastrukturou.

### ZÁZNAM O ÚČINNOSTI ÚZEMNÍHO PLÁNU

SPRÁVNÍ ORGÁN, KTERÝ ÚZEMNÍ PLÁN VYDAL: Zastupitelstvo města Klecany, usnesení ze dne 20. dubna 2010	
Číslo jednací: opatření obecné povahy č. 1/2010, č.j. 638/10	
Datum vydání územního plánu: 20. dubna 2010	
Datum nabytí účinnosti územního plánu: 8. května 2010	
PORIZOVATEL: Městský úřad Klecany	Podpis: Razítko:
Oprávněná úřední osoba pořizovatele: Ivo Kurhajec, starosta města	

M.: 1:5000

A2. Hlavní výkres

0 200 400 600 800 1000 metrů

<b>KADLEC K.K. NUSLE spol. s r.o.</b>			
Chapartská 3, 162 00 Praha 8		Tel. fax: 264 680 740, 264 680 750 e-mail: posta@kadlecki.cz www.kadlecki.cz	
Projektor: Ing. arch. Daniela Březdová	Oborný preparátor: Štěpán Klumpar	Šetřitelství originál: zastupitelstvo města Klecany	Číslo úseku: 34207
MÚ Klecany		Datum: 5. 2010	
ÚZEMNÍ PLÁN KLECANY Čistopis		Výška č.: A2	
Název výkresu: Hlavní výkres		Měřítko: 1 : 5000	