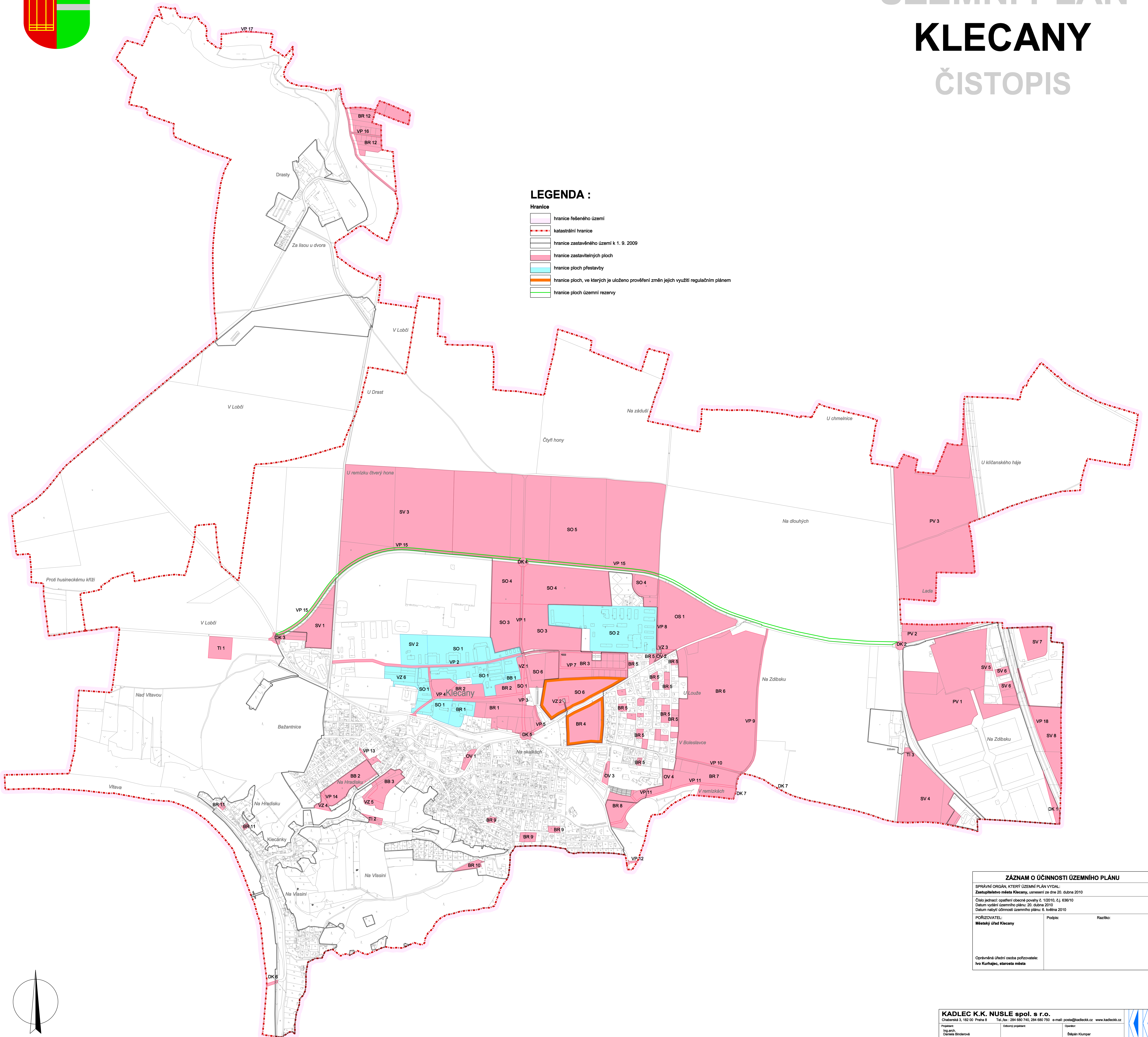


ÚZEMNÍ PLÁN KLECANY ČISTOPIS



LEGENDA :

Hranice

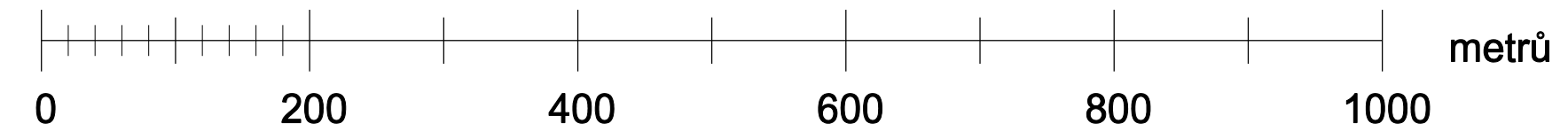
- hranice řešeného území
- katastrální hranice
- hranice zastavěného území k 1. 9. 2009
- hranice zastavěných ploch
- hranice ploch přestavby
- hranice ploch, ve kterých je uloženo prověření změn jejich využití regulačním plánem
- hranice ploch územní rezervy

ZÁZNAM O ÚČINNOSTI ÚZEMNÍHO PLÁNU

SPRÁVNÍ ORGÁN, KTERÝ ÚZEMNÍ PLÁN VYDAL: Zastupitelstvo města Klecany, usnesení ze dne 20. dubna 2010	
Číslo jednací: op/řízení obecního zastupitelstva 5. 12010. 01. 030/10	
Datum vydání územního plánu: 20. dubna 2010	
Datum nabytí účinnosti územního plánu: 8. května 2010	
PORÍZOVATEL: Městský úřad Klecany	Podpis: _____ Razítko: _____
Oprávněná úřední osoba pořizovatele: Ivo Kurbajec, starosta města	

M.: 1:5000

A1. Základní členění území



KADLEC K.K. NUSLE spol. s r.o. Chapenská 3, 152 00 Praha 8 Tel. fax: 264 680 740, 264 680 750 e-mail: posta@kadlecki.cz www.kadlecki.cz		
Projektant: Ing. arch. Daniela Šindrová	Oborný preparátor: Štěpán Klumpar	Operátor: Štěpán Klumpar
Příjemce: MÚ Klecany	Schválí/veřejní orgán: zastupitelstvo města Klecany	Číslo úseku: 34207
Název výkresu: ÚZEMNÍ PLÁN KLECANY Čistopis		Datum: 5. 2010 Výška č.: A1
Základní členění území		Měřítko: 1 : 5000 Kopie č.: